



Kreative Anleitung zum Selbermachen

- Kissen 1 -



Design: Chatelaine
Größe: Ca. 40 x 40 cm
Technik: Kreuzstich

Materialangaben:

Je 1 Spirale MADEIRA Decora Farben siehe Zählmuster
Je 1 Spirale MADEIRA Metallic Mouliné No. 4 Farben siehe Zählmuster
1 Spule MADEIRA Aerofil No. 120 Farbe 8785
Ca. 40 cm Samt 140 cm breit in Dunkelrot
Ca. 25 x 25 cm Baumwoll-Zählstoff in Rosé, 112 Fäden/10 cm
1 Sticknadel ohne Spitze

Produktinformation:

METALLIC MOULINÉ No. 4 (Art. No.9834) 4-fach Stickgarn, 20 m Spiralpackung
DECORA (Art. No. 019) 4-fach Stickkunstseide, 5 m Spiralpackung
AEROFIL No. 120 (Art. No. 9124) Allesnäher, 100 m Snapspule

Stickart:

Kreuzstich ganzfädig mit Metallic und 1-fädig mit Decora, jeweils über je 2 x2 Gewebefäden

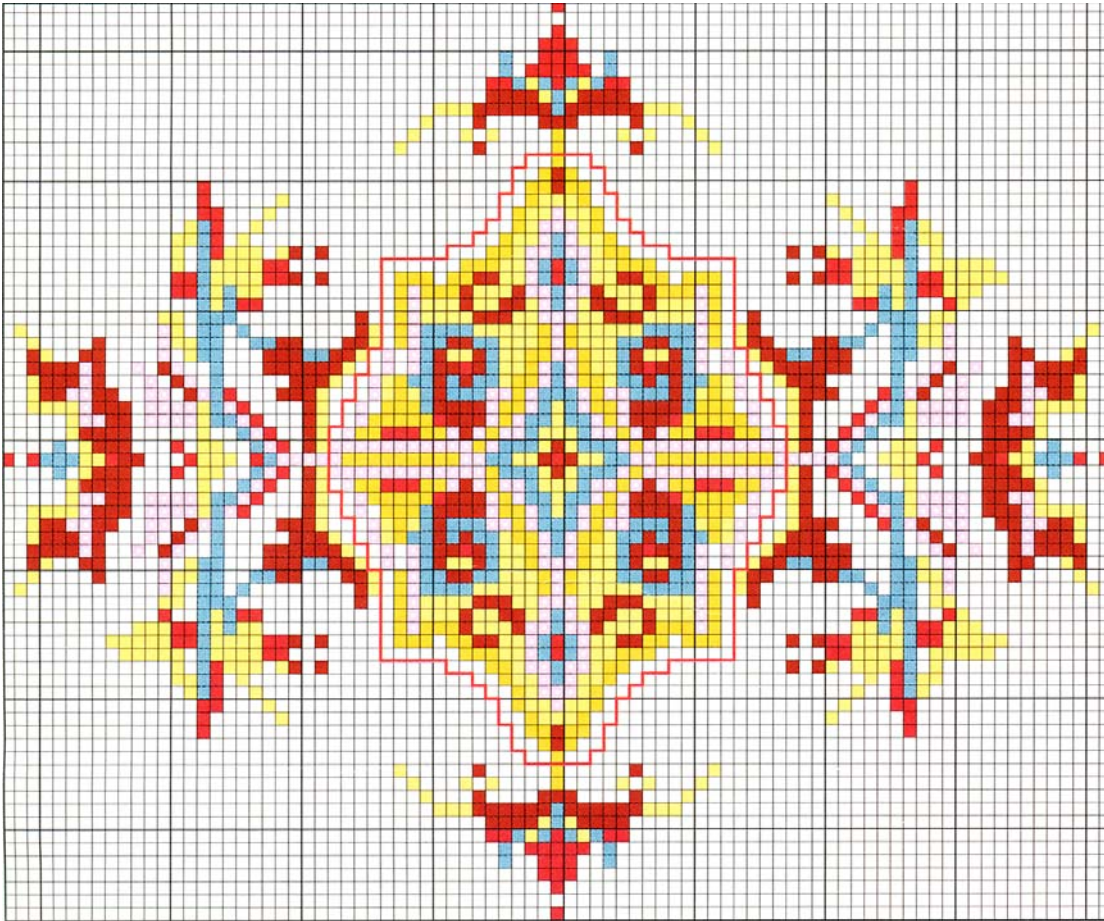
Sticken: Das Motiv lt. Zählmuster mittig auf den Zählstoff sticken.

Zuschneiden — Nahtzugabe inklusive 1 cm:

Für die **Vorderseite** 2 Rechtecke von je 13,5 x 19 cm, 2 Streifen von je 13,5 x 42 cm, für die **Rückseite** 2 Rechtecke von je 30 x 42 cm, jeweils in Dunkelrot.

Fertigstellung:

Stickerei von links leicht dämpfen. Zählstoff auf eine Größe von 19 x 19 cm zurückschneiden. Außenkanten aller Stoffteile mit schmalen Zickzackstichen oder einer Overlockmaschine versäubern. Zuerst die kleinen Rechtecke an die seitlichen Ränder, danach die Streifen an den oberen und unteren Rand des bestickten Quadrates nähen. Je 1 Längsseite der Rückenseiten-Rechtecke nach innen säumen. Rückenseiten-Rechtecke überlappend links auf rechts so aufeinander legen, dass diese bündig mit den Kanten der Vorderseite sind. Vorder- und Rückseite rechts auf rechts aufeinander legen und an allen 4 Seiten zusammennähen. Kissen wenden.



1434

4007

4014

1435

4002

4042