



Kreative Anleitung zum Selbermachen

- Nackenrolle -



Design: Chatelaine
Größe: Ca. 70 cm lang, 14 cm Ø
Technik: Kreuzstich

Materialangaben:

Je 1 Spirale MADEIRA Decora Farben siehe Zählmuster
Je 1 Spirale MADEIRA Metallic Mouliné No. 4 Farben siehe Zählmuster
1 Spule MADEIRA Aerofil No. 120 Farbe 8785
14 Knäuel MADEIRA Nora Farbe 324
Ca. 50 cm Samt 140 cm breit in Dunkelrot
Ca. 20 x 50 cm Baumwoll-Zählstoff in Rosé, 112 Fäden/10 cm
1 Schaumstoff-Nackenrolle 40 cm lang, 14 cm Ø
1 Sticknadel ohne Spitze

Produktinformation:

METALLIC MOULINÉ No. 4 (Art. No.9834) 4-fach Stickgarn, 20 m Spiralpackung
DECORA (Art. No. 019) 4-fach Stickkunstseide, 5 m Spiralpackung
AEROFIL No. 120 (Art. No. 9124) Allesnäher, 100 m Snapspule
NORA (Art. No. 9813) metallisiertes Häkel- und Strickgarn, 25 g Knäuel (LL ca. 100 m)

Stickart:

Kreuzstich ganzfädig mit Metallic und 1-fädig mit Decora, jeweils über je 2 x2 Gewebefäden

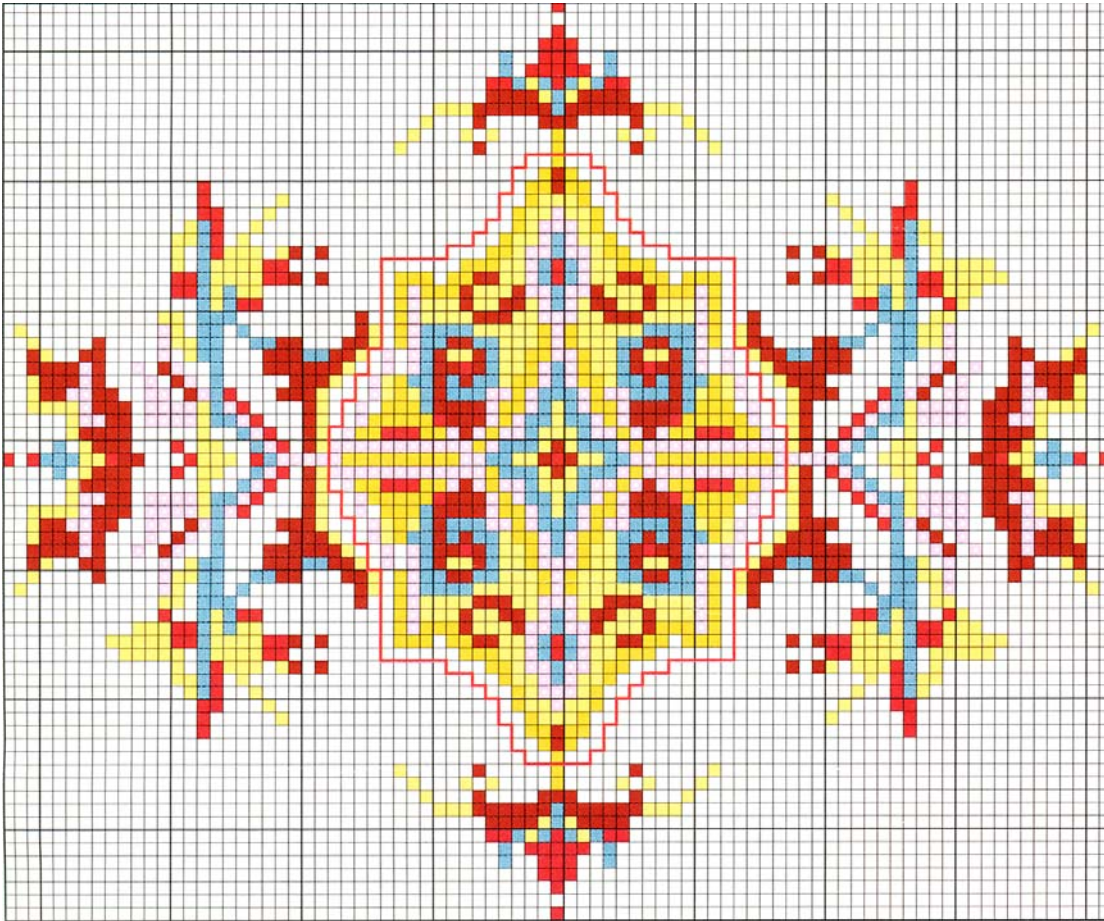
Sticken: Das Motiv lt. Zählmuster mittig auf den Zählstoff sticken.

Zuschneiden — Nahtzugabe inklusive 1 cm:

Für die **Nackenrolle** 1 Rechteck von 75 x 46 cm, für das Band 1 Streifen von 18 x 16 cm, jeweils in Dunkelrot.

Fertigstellung:

Stickerei von links leicht dämpfen. Zählstoff auf eine Größe von 18 x 46 cm zurückschneiden, dabei darauf achten, dass das Motiv mittig liegt. Außenkanten aller Stoffteile mit schmalen Zickzackstichen oder einer Overlockmaschine versäubern. Nackenrollen-Rechtecke an den Längskanten zusammennähen. Schmalseiten 2 x je 1 cm breit nach innen säumen. Den bestickten Zählstoff und den Band-Streifen (= Futter) rechts auf rechts aufeinander legen und an den Längsseiten zusammennähen, wenden. Nun die Hälfte des Teiles nach oben aufschlagen (die rechten Stoffseiten liegen aufeinander) und die offene Kante zusammennähen, dabei am Futter ein Stück zum Wenden offen lassen. Teil wenden und Öffnung schließen. Aus dem Häkelgarn 2 Kordeln von je ca. 40 cm Länge anfertigen. Schaumstoff-Nackenrolle in die Nackenrollenhülle einschieben und mit den Kordeln zusammenbinden. Band mittig über die Nackenrolle ziehen.



1434

4007

4014

1435

4002

4042