



Kreative Anleitung zum Selbermachen

- Tischband -



Design: Studio MADEIRA
Größe: Ca. 14 x 115 cm
Technik: Häkeln

Materialangaben:

Ca. 2 Knäuel MADEIRA Lamé Farbe 438
1 Häkelnadel Stärke 2

Produktinformation:

LAMÉ (Art. No. 9814) metallisiertes Häkel- und Strickgarn, 25 g Knäuel (ca. 175 m)

Häkelschrift = HS

Luftmasche = Lftm

Kettmasche = Kettm

feste Masche = fM

Stäbchen = Stb

Technik:

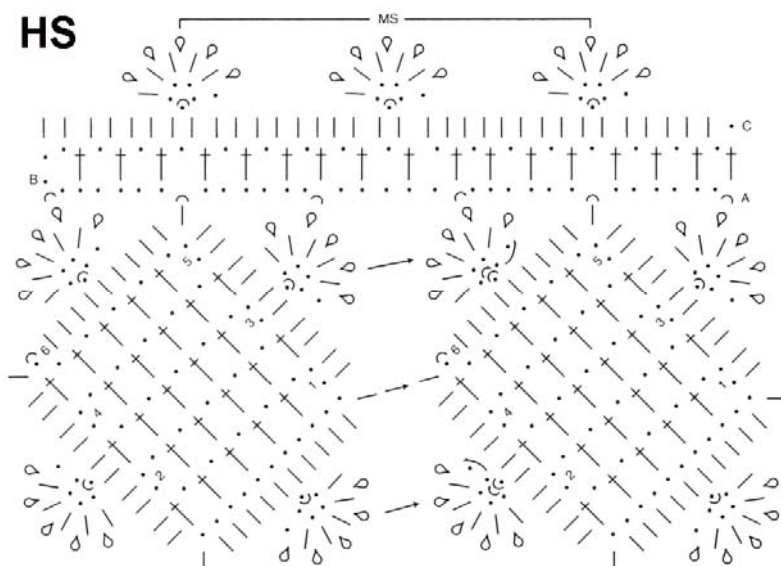
Zunächst werden die einzelnen Quadrate gehäkelt, die in der letzten Runde aneinander gehäkelt werden. Für jedes Quadrat 11 Lftm + 2 Wende-Lftm (=1 Stb) anschlagen und nach der HS die 1.-5. Reihe und 6. Runde arbeiten. Dabei jede Reihe/Runde mit der in der HS angegebenen Anzahl von Lftm beginnen. Die Zahlen geben die Reihe/Runde an. Um die Quadrate zu verbinden, an entsprechender Stelle die Nadel aus der Schlinge nehmen, in das gegenüber liegende Teil einstecken und die Schlinge durchziehen, dann weiterhäkeln. Sind alle Quadrate gehäkelt, eine Längsseite lt. HS Reihe A-C behäkeln.

Ausführung:

17 Quadrate häkeln, dann die Kanten arbeiten

Fertigstellung:

Das Band spannen, dabei jeden Picot extra erfassen, mit Sprühstärke einsprühen und gut trocknen lassen.

**Zeichenerklärung**

- = 1 Lftm
- ∩ = 1 Kettm
- | = 1 fM
- † = 1 Stb
- ⊙ = 1 Picot: 3 Lftm, 1 fM in die 1. Lftm
- = hier aneinander häkeln