



Kreative Anleitung zum Selbermachen

- Tischdecke -



Design: Studio MADEIRA
Größe: Ca. 93 cm Ø
Technik: Häkeln

Materialangaben:

Ca. 5 Knäuel MADEIRA Nora Farbe 300
Geblümter Stoff mit 76 cm Ø oder eine fertige Tischdecke
1 Häkelnadel Stärke 2

Produktinformation:

NORA (Art. No. 9813) metallisiertes Häkelgarn, 25 g Knäuel (ca. 100 m)

Häkelschrift = HS

Luftmasche = Lftm

Kettmasche = Kettm

feste Masche = fM

Stäbchen = Stb

Technik:

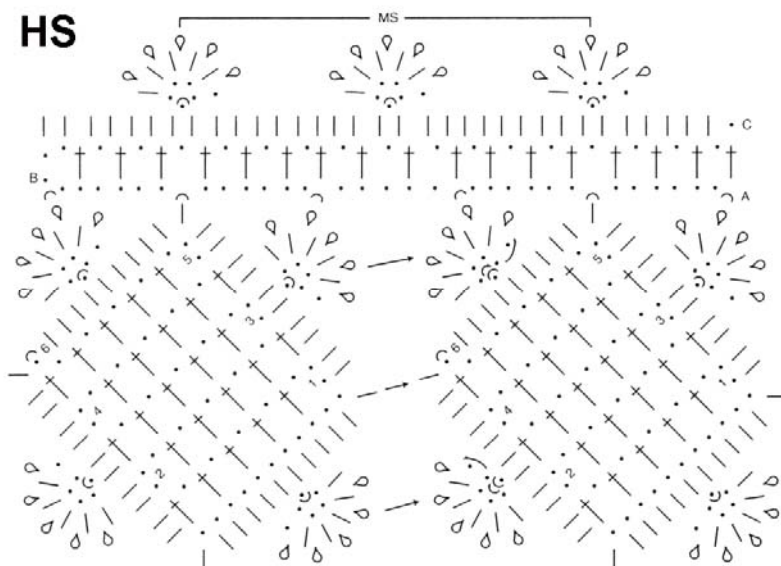
Zunächst werden die einzelnen Quadrate gehäkelt, die in der letzten Runde aneinander gehäkelt werden. Für jedes Quadrat 11 Lftm + 2 Wende-Lftm (=1 Stb) anschlagen und nach der HS die 1.-5. Reihe und 6. Runde arbeiten. Dabei jede Reihe/Runde mit der in der HS angegebenen Anzahl von Lftm beginnen. Die Zahlen geben die Reihe/Runde an. Um die Quadrate zu verbinden, an entsprechender Stelle die Nadel aus der Schlinge nehmen, in das gegenüber liegende Teil einstechen und die Schlinge durchziehen, dann weiterhäkeln. Sind alle Quadrate gehäkelt, eine Längsseite lt. HS Reihe A-C behäkeln.

Ausführung:

38 Quadrate häkeln, dabei das letzte Quadrat mit dem 1. Quadrat verbinden, damit ein Kreis entsteht. Dann an einer Seite die Kante arbeiten, jedoch in Runden häkeln. An der anderen Seite nur die 1. Runde der Kante mit fM häkeln.

Fertigstellung:

Die Ränder des Stoffes säubern. Die Borte mit der geraden Kante auf den Rand der Tischdecke nähen, dann die Tischdecke mit der Borte spannen, dabei jeden Picot extra erfassen. Die Borte mit Sprühstärke einsprühen und gut trocknen lassen.



Zeichenerklärung

- = 1 Lftm
- ∩ = 1 Kettm
- | = 1 fM
- † = 1 Stb
- ∩ = 1 Picot: 3 Lftm, 1 fM in die 1. Lftm
- = hier aneinander häkeln